



Dell™ UltraSharp™ U2410 24-Zoll-Breitbildmonitor mit PremierColor

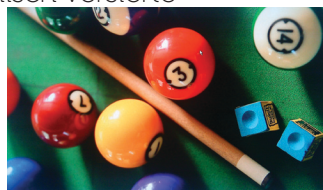
PremierColor ist kompatibel mit Farb-Branchenstandards

- PremierColor ist kompatibel mit gängigen Farbräumen, die professionelle Benutzer bei farborientierten Arbeiten verwenden, wie AdobeRGB (96 % Abdeckung), SRGB (100 % Abdeckung) und xvYCC-Kompatibilität.

PremierColor bietet Möglichkeiten zur Farbanpassung durch den Benutzer

- Der dedizierte „CustomColor“-Modus (6-Achsen-Farbsteuerung) ist für technisch versierte Benutzer gedacht, die auf Anpassungsmöglichkeiten zurückgreifen möchten.

Sättigung und Farbton können angepasst werden (siehe Bild A und B)



Originalbild

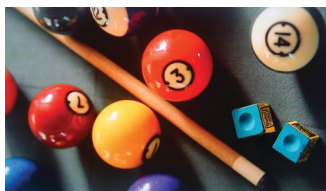


Bild A: Reduzierte Grünsättigung

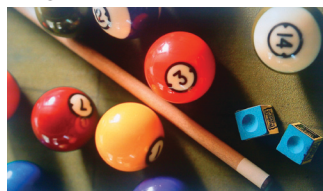


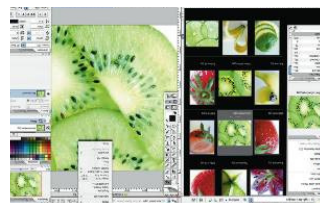
Bild B: Reduzierter Grünton

PremierColor zeichnet sich durch ein Farbspektrum und eine Farbtiefe der Superlative aus

- Das größere Farbspektrum bedeutet, dass ein größerer Farbbereich angezeigt werden kann.
- Die interne 12-Bit-Verarbeitung des U2410 sorgt nicht nur für 1,07 Milliarden Farben und somit für genauere Farbdetails ohne Verlust bei einzelnen Farbtönen, sondern ermöglicht auch sehr niedrige Graustufen und damit eine größere Detailliertheit in dunklen Bereichen.

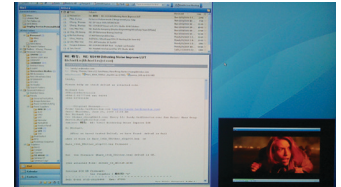
Hervorragende Bildwiedergabe

- Die Auflösung von 1.920 x 1.200 (Breitbild) trägt zu einer verbesserten Produktivität bei, da mehrere Anwendungen auf einem Bildschirm angezeigt werden können.

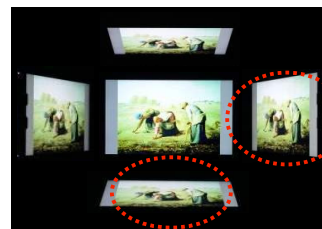


Höhere Produktivität durch parallele Anzeige

- Das Breitbild-Seitenverhältnis von 16:10 eignet sich für Autoren digitaler Inhalte und CAD/CAM-Techniker, die mit grafischen Layouts und Tabellen arbeiten.
- Picture-in-Picture/Picture-by-Picture ermöglichen Multitasking, so können E-Mails gelesen und gleichzeitig DVDs angesehen werden.
- Das IPS-Panel für den Dell U2410 sorgt für minimale Farbabweichungen unter allen Blickwinkeln.



Höhere Produktivität durch parallele Anzeige



IPS-Panel



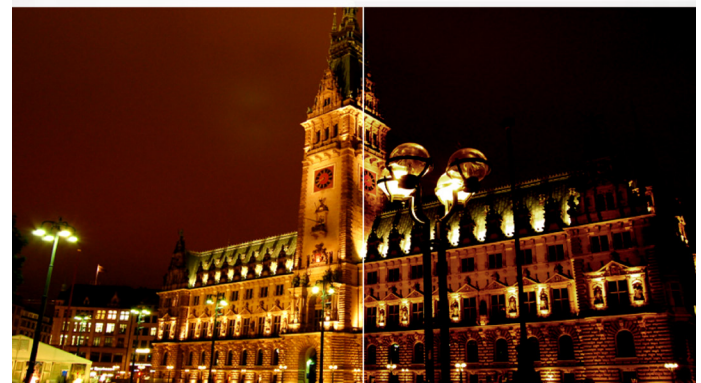
TN-Panel

(simulierte Bildschirmbilder)

- Die Helligkeit von 400 cd/m² (Standard) liefert eine erstklassige Leistung bei Videowiedergabe mit hoher Luminanz.
- Das dynamische Kontrastverhältnis von 80.000:1 ermöglicht fantastische und lebendige Farbdetails von Fotos und Videos, wie Tiefschwarz und Hellrot.

U2410 mit IPS-Panel

Monitor mit TN-Panel



Dynamisches Kontrastverhältnis von 80.000:1 für einwandfreie Schwarztöne und lebendige Farben in Videos (simuliertes Bildschirmbild)



Dell™ UltraSharp™ U2410 24-Zoll-Breitbildmonitor mit PremierColor

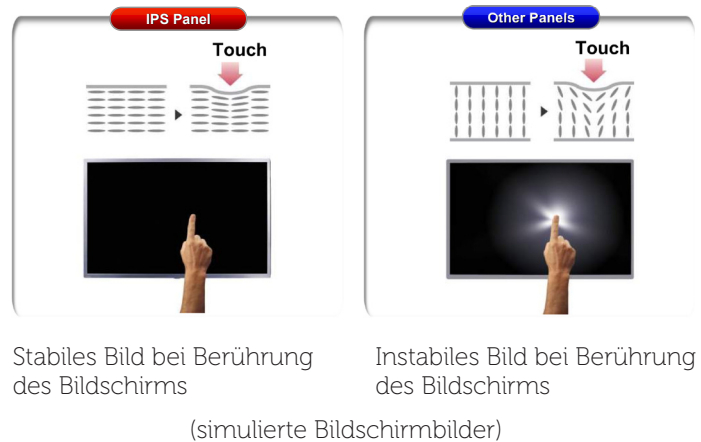
Hervorragende Bildwiedergabe (Fortsetzung)

- Die schnelle standardmäßige Reaktionszeit von 6 ms (grau zu grau) sorgt für gestochen scharfe und störungsfreie Bilder bei der Anzeige eindrucksvoller Videos.

- Stabile Bildqualität dank IPS-Panel für Dell U2410

U2410 mit IPS-Panel

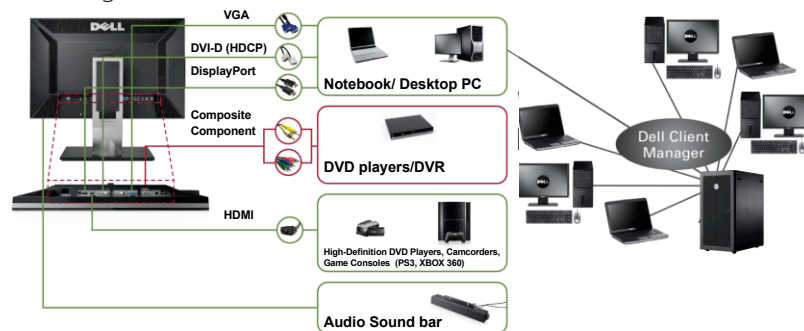
Monitor mit TN-Panel



Flüssige Bilder in einzigartiger Videoqualität (simulierte Bildschirmbilder)

Exzellente Multimedia-, Video- und Grafikfunktionen

- Die digitale Konnektivität des U2410 trägt zu einer Verbesserung der Ton- und Bildqualität bei.
- DVI-D (HDCP) sorgt für hochwertige Bilder (weniger Verzerrungen) und eine beeindruckend gleichmäßige Farbwiedergabe.
- Die integrierte HDMI™ Technologie macht den U2410 zukunftssicher.
- Dank der digitalen Datenübertragung gibt es mit DisplayPort keinen Qualitätsverlust.
- Composite- und Component-Optionen ermöglichen den Anschluss anderer Videogeräte, darunter Spielekonsolen.
- Der höhenverstellbare Ständer ermöglicht das Neigen, Schwenken und Drehen des Monitors in die optimale Position.
- Beim Anschluss an Dell Client Manager ist Remote-Verwaltung möglich.
- Die (optionale) Soundleiste, die direkt und ohne zusätzliches Netzkabel auf der Geräterückseite angeschlossen werden kann, sorgt für großen Hörgenuss.



Sorgenfreies Arbeiten dank des Premium Panel Service für den U2410

- Der Premium Panel Service deckt alle UltraSharp Monitore ab und umfasst den Austausch aller Monitore mit hellen defekten Pixeln.

Mit dem U2410 profitieren Sie von hervorragenden Anzeigeeigenschaften, die Ihr Unternehmen verdient.



Weitere Informationen zu unseren Produkten erhalten Sie auf dell.com/Monitors



Warum Dell Monitore?

Ausgelegt für Komfort und Benutzerfreundlichkeit

- Umfassende Möglichkeiten zur Einstellung des Bildschirms



- Das Kartenlesegerät vereinfacht den Download von Fotos, Musik oder Dateien. Sie müssen keine Anschlüsse unter dem Tisch suchen.
- Vier schnelle USB 2.0-Anschlüsse ermöglichen das einfache Verbinden mit verschiedenen Peripheriegeräten, wie Kameras, USB-Schlüsseln oder Mäusen.

Führend im Bereich der Technologie

Dell strebt konstant danach, das Beste und Neueste in Sachen Bildschirm-Innovationen zu liefern – durch relevante, kundenorientierte Technologie für eine überragende Bildqualität.

Kompromisslose Leistung

Monitore von Dell entsprechen höchsten Qualitätsstandards und werden aus Komponenten namhafter Hersteller gefertigt. Sie erfüllen dank ihrer Qualität, hervorragenden Leistung und Zuverlässigkeit höchste Ansprüche.

Exzellente Zuverlässigkeit/Robustheit

Dell Monitore werden vor dem Einsatz eingehend auf Leistung, Zuverlässigkeit und Robustheit sowie auf Kompatibilität mit anderen Dell PC Systemen überprüft und werden weit über durchschnittliche Toleranzgrenzen hinaus getestet, um sicherzustellen, dass sie in einem breiten Spektrum an realistischen Bedingungen bestehen können.

Service und Support von Weltformat

Natürlich erhalten Sie den außergewöhnlichen Service und Support, den Sie von Dell erwarten. Wir bieten Ihnen Zuverlässigkeit, eine zentrale Anlaufstelle und die gute Gewissheit, Ihr System von einem beständigen und verlässlichen Technologiepartner bezogen zu haben.

Recycling



Dell empfiehlt seinen Kunden die Entsorgung von gebrauchter Computerhardware, einschließlich Bildschirmen, auf umweltfreundliche Art und Weise. Die Möglichkeiten umfassen auch die Wiederverwendung von Teilen oder ganzen Produkten, Komponenten und/oder Materialien. Weitere Informationen hierzu finden Sie unter http://dell.com/recycling_programs und www.dell.com/environment

Dell™ UltraSharp™ U2410 24-Zoll-Breitbild-Monitor mit PremierColor – Datenblatt



BILDSCHIRM	Sichtbare Bildgröße	24-Zoll-Breitbild
	Voreingestellte Bildschirmfläche	518,4 mm (horizontal), 324,0 mm (vertikal)
	Maximale Auflösung	1.920 × 1.200 bei 60 Hz, (Breitbild-Seitenverhältnis 16:10)
	Bildpunktgröße	0,27 mm
	Helligkeit (Standard)	400 cd/m ²
	Farbskala (Standard)	110 % ¹
	Kompatibel mit AdobeRGB sRGB emuliert 72 % der NTSC-Farben	96 % (Abdeckung) 100 % (Abdeckung)
	Farbtiefe	1,07 Mrd.
	Interne Verarbeitung	12 Bit
	Pixel pro Zoll (PPI)	94
	Dynamisches Kontrastverhältnis (max.)	80.000:1
	Betrachtungswinkel (Standard)	178 ° (horizontal)/178 ° (vertikal)
	Reaktionszeit (Standard)	6 ms (Grau zu Grau)
	Bildschirmtyp und -oberfläche	IPS, blendfrei mit Beschichtung 3H
KONNEKTIVITÄT	Verfügbare Anschlüsse	VGA (Analog), DVI-D (Digital) mit HDCP, DisplayPort, HDMI, Component, Composite
	USB	4 USB 2.0-Anschlüsse
	Kartenlesegerät	Ja
	Remote-Bestandsverwaltung	Ja, bei Verwendung mit durch Dell Client Manager verwaltetem PC
DESIGNMERKMALE	Höhenverstellbar	Ja (100 mm nach unten und oben)
	Schwenk-, kipp- und drehbar	Ja
	Berührungsempfindliche Bedienelemente (OSD)	Ja
	VESA-Montagehalterung	Ja (100 mm)
	Sicherheit	Vorrichtungen für Sicherheitskabelschlösser und Anti-Diebstahl-Befestigung am Ständer
STROMVER- SORGUNG	Wechselstromeingang (Spannung/Frequenz/Strom)	100 - 240 V Wechselspannung/50 oder 60 Hz +/- 3 Hz/2,0 A (max.)
	Stromverbrauch (Standard)	75 W
	Energiesparmodus	< 1 W
ABMESSUNGEN UND GEWICHT	Abmessungen (H x B x T) (Höhe mit eingefahrenem/ausgefahre- nem Ständer)	393,0 mm ~ 493,0 mm x 559,7 mm x 201,5 mm
	Nettogewicht einschließlich Ständer und Kabeln	9,57 kg
	Mit Verpackung und Kabeln	11,04 kg
SERVICE	<ul style="list-style-type: none"> • 3 Jahre erweiterter Austauschservice² und begrenzter Hardwareservice³ • Premium Panel-Service – 100 % Ersatz für Monitore der Professional Reihe, die im Rahmen von Systemen oder als eigenständige Geräte direkt bei Dell erworben wurden, falls auch nur ein helles Pixel auf dem Bildschirm gefunden wird. Der Service ist gültig während des je nach Fall standardmäßigen oder erweiterten Hardware-Service-Zeitraums (Ersatzgeräte können generalüberholte Geräte sein). 	

1 U2410 Farbspektrum (Standard) basiert auf den Teststandards CIE1976 (110 %) und CIE1931 (102 %).

2 Erweiterter Austauschservice: Ersatzteil/Ersatzgerät im Bedarfsfall nach Abschluss der Telefon-/Online-Diagnose und nach Eingang des defekten Teils bei Dell. Nicht überall verfügbar. Es gelten weitere Bedingungen.

3 Begrenzter Hardwareservice: Eine Kopie des begrenzten Hardwareservice können Sie unter folgender Adresse anfordern: Dell USA LP, Attn: Warranties, One Dell Way, Round Rock, TX 78682 oder unter www.dell.com/warranty.

HDMI, das HDMI Logo und High-Definition Multimedia Interface sind Marken oder eingetragene Marken Simplify IT von HDMI Licensing LLC.